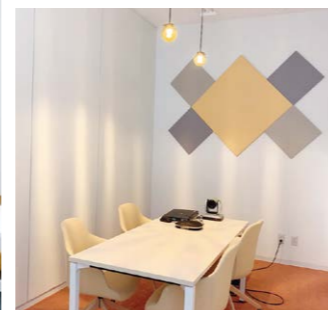
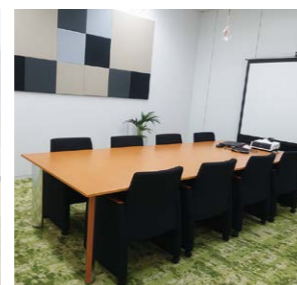


“地下”を感じさせないナチュラルモダン 「明るく居心地よい空間」を徹底追求



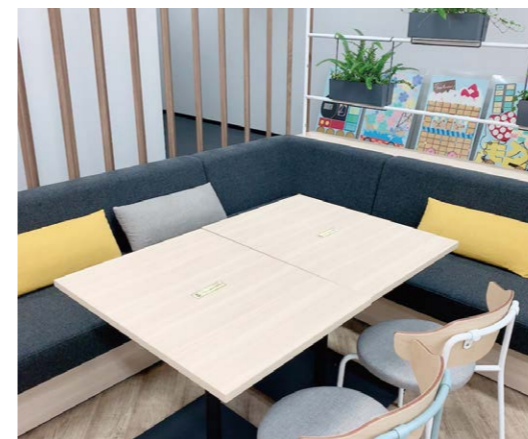
ナチュラルモダンな雰囲気と訪問者を迎えるエントランス。スタッフのモチベーションアップにもつながる



随所に設けられたコミュニケーションスペース。面接・面談・会議と使い方は自由



間仕切りを一切廃したオペレーションエリア。フロア全体を一望できコミュニケーションも図りやすい。エントランスと同様、壁・柱・絨毯・デスクは木目調で統一



カフェのようなリフレッシュルーム。間接照明、ソファや椅子の色使いなどに気を配り、おしゃれでくつろぎの空間を演出。人気雑誌を揃えたコーナーも好評



センタープロフィール

- センター名称：東京海上日動コミュニケーションズ 多摩事業所
- 所在地：東京都多摩市落合1-47 ニューシティ多摩センタービル
- 延床面積：1,454.54㎡
- 設備構成：オペレーションエリア×1、研修室×2、大会議室×1、コーチングルーム×3、ファミレスブース×3、リフレッシュルーム×2、救護室×2、応接室×1
- ブース数：約250席
- 業種・業態：東京海上日動火災保険の代理店向けコンタクトセンター
- 運用開始時期：2019年1月

受賞コメント

「オフィス環境賞優秀賞」を賜り、大変光栄に存じます。多摩移転には、延床面積の縮小や地下環境という課題を抱えていましたが、「働きやすい環境」の実現を目指し、関係部門が集結し創意工夫して出来た完成オフィスです。私たちは働きやすくなった多摩オフィスで、これからも社員と共にお客様にご満足いただけるサービスを提供してまいります。

講評

延床面積の縮小移転で、かつ地下環境への移転という難しい条件に対して、社員全員で「どうすれば効率的な面積が創出できるか」を検討し、マニュアル共有化などペーパーレス実施や、ロッカールームの廃止といった斬新な施策を立案・実施し、地下を感じさせない明るい執務環境や効率的な運用を実現。従業員満足度が向上している点も評価した。



2階には、多摩地区の自然豊かな景色を眺望できるガラス張りのリフレッシュルーム。陽の光を浴びながら、一時の安らぎを感じられる